

OPIS TECHNICZNY

marka – Volkswagen
model – Crafter
nr rejestracyjny – HGN-605 (Litwa)
nr nadwozia – WV1ZZZ2EZ86001598
pojemność silnika – 2459 cm³
moc silnika – 100 kW [136 KM]
stan licznika – brak danych
data pierwszej rejestracji – brak danych
rok produkcji – 2007

Nadwozie

Grubość warstwy lakieru zgodnie z przedstawionymi poniżej pomiarami świadczy o fakcie, iż wybrane elementy nadwozia mogły być szpachlowane oraz powtórnie lakierowane, a aktualny jego stan techniczny opisany jak i pokazany jest na załączonych zdjęciach. Na karoserii liczne ogniska korozji, pęcherze, wgniecenia czy zarysowania.

Nr punktu kontroli	Kontrolowany element	Zmierzony przedział grubości powłoki lakierowanej [µm]	
		od	do
1	Pokrywa silnika	59	74
2	Błotnik przedni prawy	117	177
3	Drzwi przednie prawe	140	184
4	Drzwi boczne prawe	126	302
5	Ściana boczna prawa	103	213
6	Drzwi tylne	67	338
7	Błotnik tylny lewy	87	122
8	Ściana boczna lewa	84	543
9	Drzwi przednie lewe	102	204
10	Błotnik przedni lewy	73	702
11	Dach	70	106





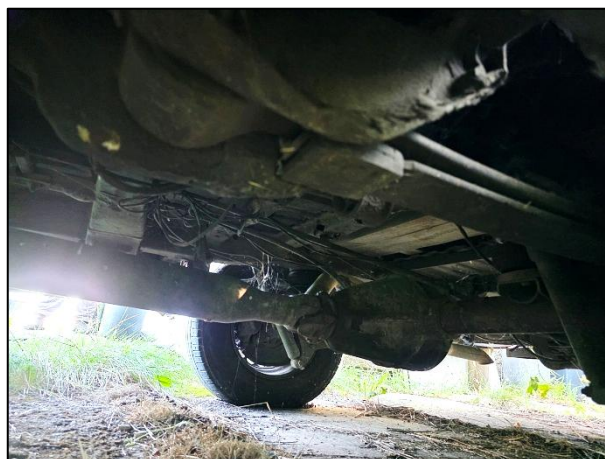
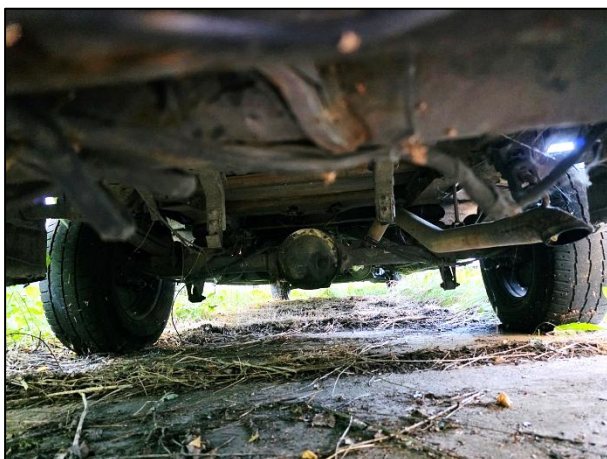
Układ napędowy

Ze względu na długi postój oraz brak kluczyka do stacyjki silnik nie został uruchomiony, przez co nie jest znany jego stan techniczny jak i kompletność również podzespołów.



Podwozie

Widoczna miejscowa jak i powierzchniowa korozja elementów podwozia, w tym zawieszenie, tłumik wydechowy. Brak możliwości weryfikacji stanu technicznego układu kierowniczego, hamulcowego i wydechowego.



Osprzęt i wyposażenie

Instalacja elektryczna bez możliwości sprawdzenia. Lampy kompletne. Kilka drobnych uszkodzeń wewnątrz pojazdu.



Ogumienie

Continental - 225/75 R16C 121/120 R

Opony zimowe w stanie poprawnym z roku 2022.

Łączne zużycie opon określa się na poziomie 50%.



OCENA TECHNICZNA:

Badanie pojazdu przeprowadzono w układzie statycznym.

Samochód w dniu badania tj. 18.10.2025 roku był niesprawny i w złym stanie technicznym.

WARTOŚĆ RYNKOWA

Wartość rynkową rozpatrywanego pojazdu na dzień wyceny opiniuje się na kwotę:

$W_R = 14.460 \text{ zł}$

Słownie: czternaście tysięcy czterysta sześćdziesiąt złotych.

Określona wartość zawiera podatek VAT.