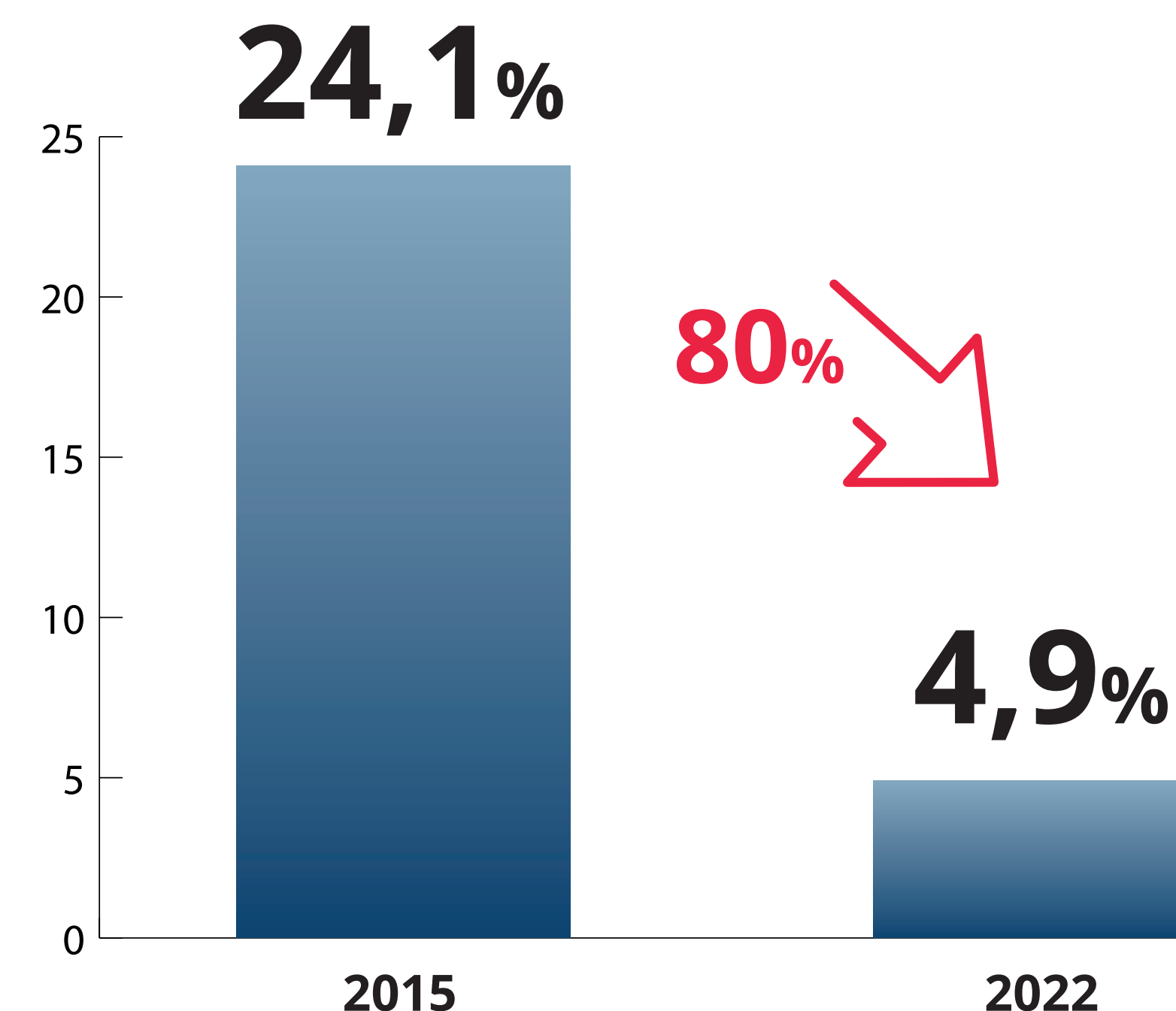


Krajowy System **e-Faktur** (KSeF)

model docelowy

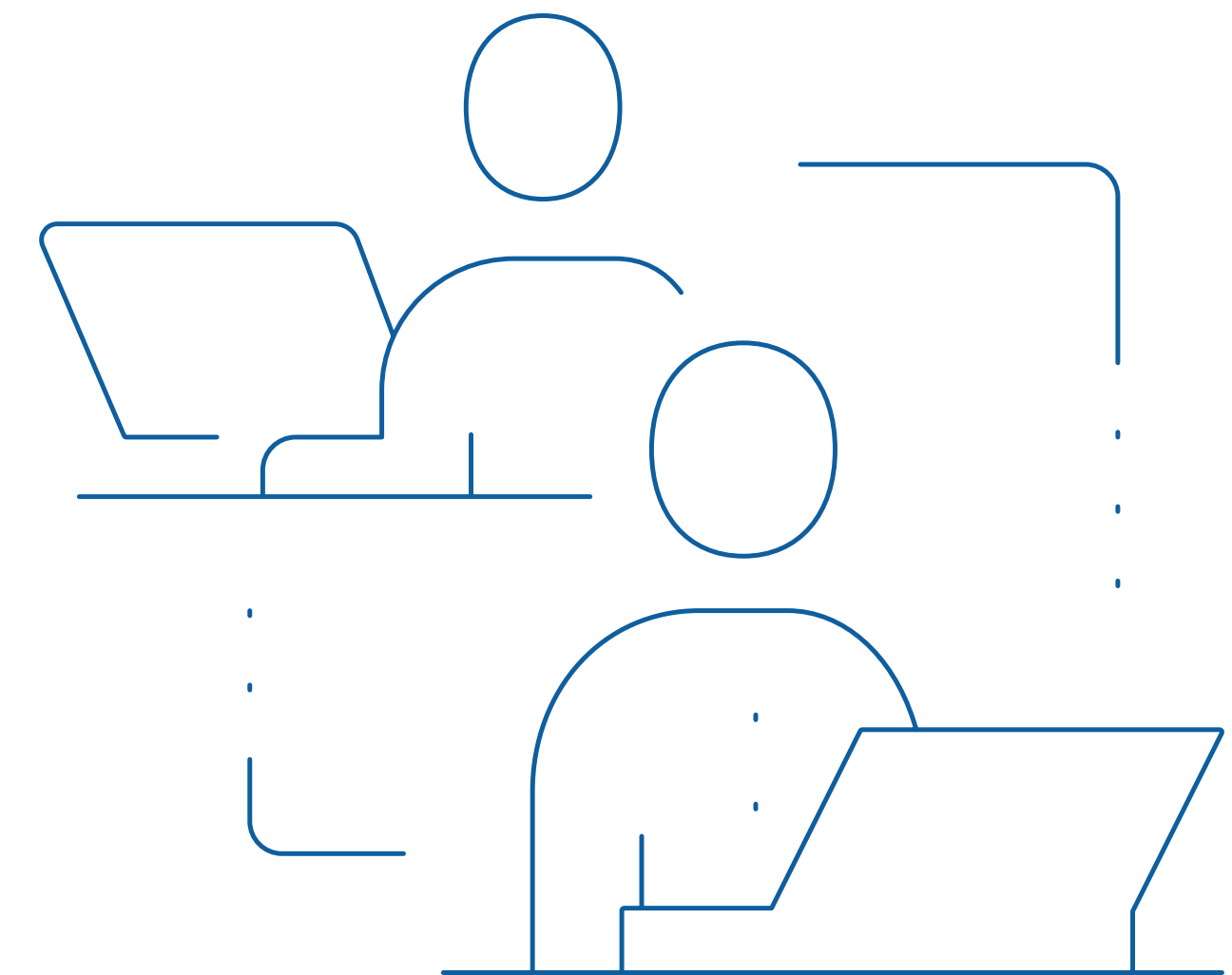
KSeF – kolejne narzędzie uszczelniania systemu podatkowego

- od 2016 r. **konsekwentnie uszczelniamy** system podatkowy
- skuteczność wdrożonych już narzędzi potwierdzają dane dotyczące **redukcji luki VAT**
- według szacunków Ministerstwa Finansów, w 2015 r. luka VAT wynosiła **24,1%**, a w 2022 r. już tylko ok. **4,9%** potencjalnych wpływów
- to **spadek o ok. 80%**, co przekłada się na ok. **45 mld zł** więcej w budżecie państwa



KSeF – kolejne narzędzie uszczelniania systemu podatkowego

- KSeF to kolejne **narzędzie uszczelniania systemu VAT** wykorzystujące najnowsze technologie
- **wprowadzenie obowiązku e-fakturowania** może zwiększyć dochody budżetu państwa z tytułu VAT:
 - o **1,8 mld zł** w 2025 r.
 - o **10 mld zł** w ciągu 10 lat
- **KSeF zapewnia możliwość bieżącego monitorowania transakcji i tym samym ogranicza potrzebę prowadzenia działań kontrolnych**



e-Faktury w praktyce



e-Faktura w Europie

Włochy

Ustrukturyzowane obligatoryjne fakturowanie stosują od 2019 r.

Polska i Francja

uzyskały decyzje derogacyjne, przygotowują wdrożenie obligatoryjnego e-fakturowania

Inne

Niemcy, Rumunia i inne państwa członkowskie UE rozważają wprowadzenie e-faktury. Niektóre podjęły formalne starania w UE

UE

popiera kierunek, przygotowała projekt VIDA (unijny standard e-faktury)



Ustawa wprowadzająca obowiązkowy KSeF

- **od 2022 r. działa KSeF w formacie dobrowolnym**
- **po uzyskaniu derogacji UE przygotowaliśmy projekt ustawy wdrażający obowiązkowy KSeF – na bazie założeń rozwiązań fakultatywnego KSeF**
- **16 czerwca 2023 r.** Sejm uchwalił ustawę i przekazał do prac Senatu
- od grudnia 2022 r. do lutego 2023 r. – szerokie konsultacje projektu z rynkiem, organizacjami i Radą Dialogu Społecznego

W ramach dialogu postulaty zmian w projekcie zgłaszały:

- organizacje przedsiębiorców
- księgowi i biegli rewidenci
- sektor IT



Zmiany w projekcie w wyniku dialogu z biznesem

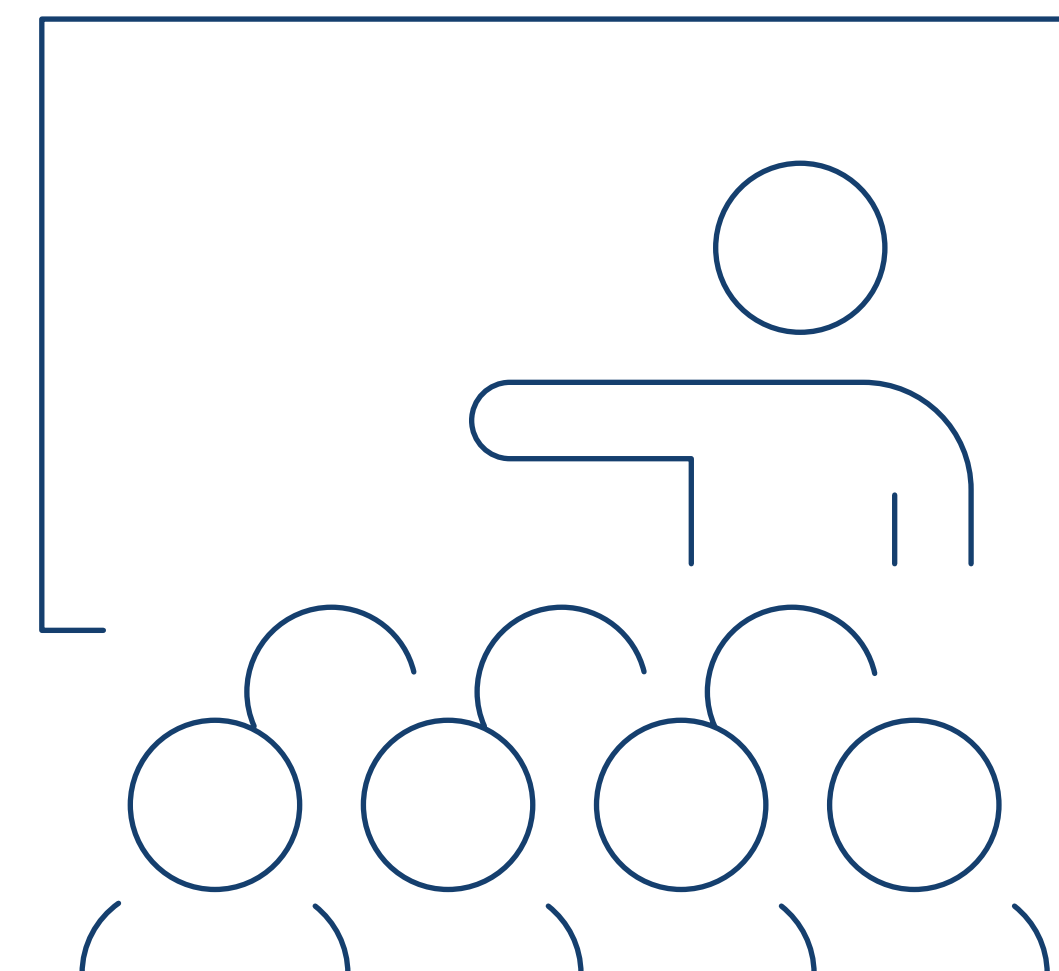
Uwzględniliśmy **postulaty rynku** o zmiany w projekcie.

Najważniejsze z nich:

- **wydłużenie vacatio legis** – do roku od uchwalenia ustawy (obowiązek od 1 lipca 2024 r.)/ do półtora roku dla sektora MŚP nierozliczającego się z VAT (obowiązek od 1 stycznia 2025 r.)
- **wycofanie faktur konsumenckich z KSeF** – będą wystawiane w dowolnym formacie
- **faktury z kasy rejestrującej i paragony z NIP** – utrzymane poza KSeF do końca 2024 r.
- **wyłączenie KKS** – dalsza liberalizacja kar za błędy w KSeF
- **uznanie awarii u podatnika** – wprowadzenie trybu tzw. offline
- **likwidacja not korygujących**
- **utrzymanie wystawiania faktur przed terminem** i doprecyzowanie niektórych obowiązków w zakresie wystawiania faktur

Na etapie prac parlamentarnych utrzymano wszystkie założenia KSeF.

Wprowadzone są nieznaczne doprecyzowania prawne ustawy.



Akty wykonawcze do KSeF

Uchwalenie ustawy to pierwszy z etapów legislacyjnych KSeF.

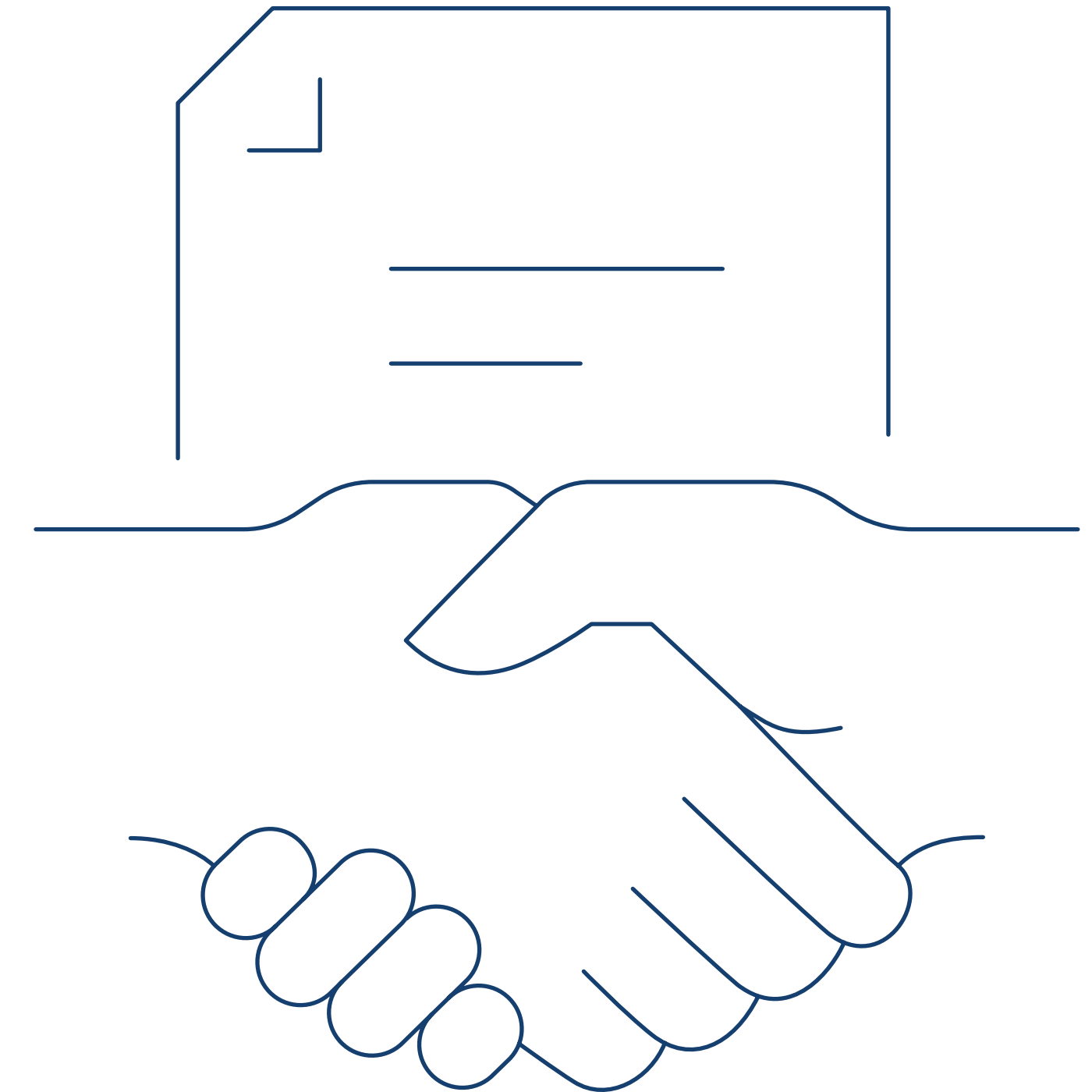
Kolejne etapy to opracowanie aktów wykonawczych w związku z KSeF:

- rozporządzenie w sprawie korzystania z KSeF
- rozporządzenie ws. wyłączeń z KSeF
- nowelizacja rozporządzenia ws. wystawiania faktur
- nowelizacja rozporządzenia ws. JPK_VAT

Przeprowadzimy dialog z biznesem każdego z projektów.

Z niektórymi podatnicy mogli się zapoznać w toku prac nad ustawą.

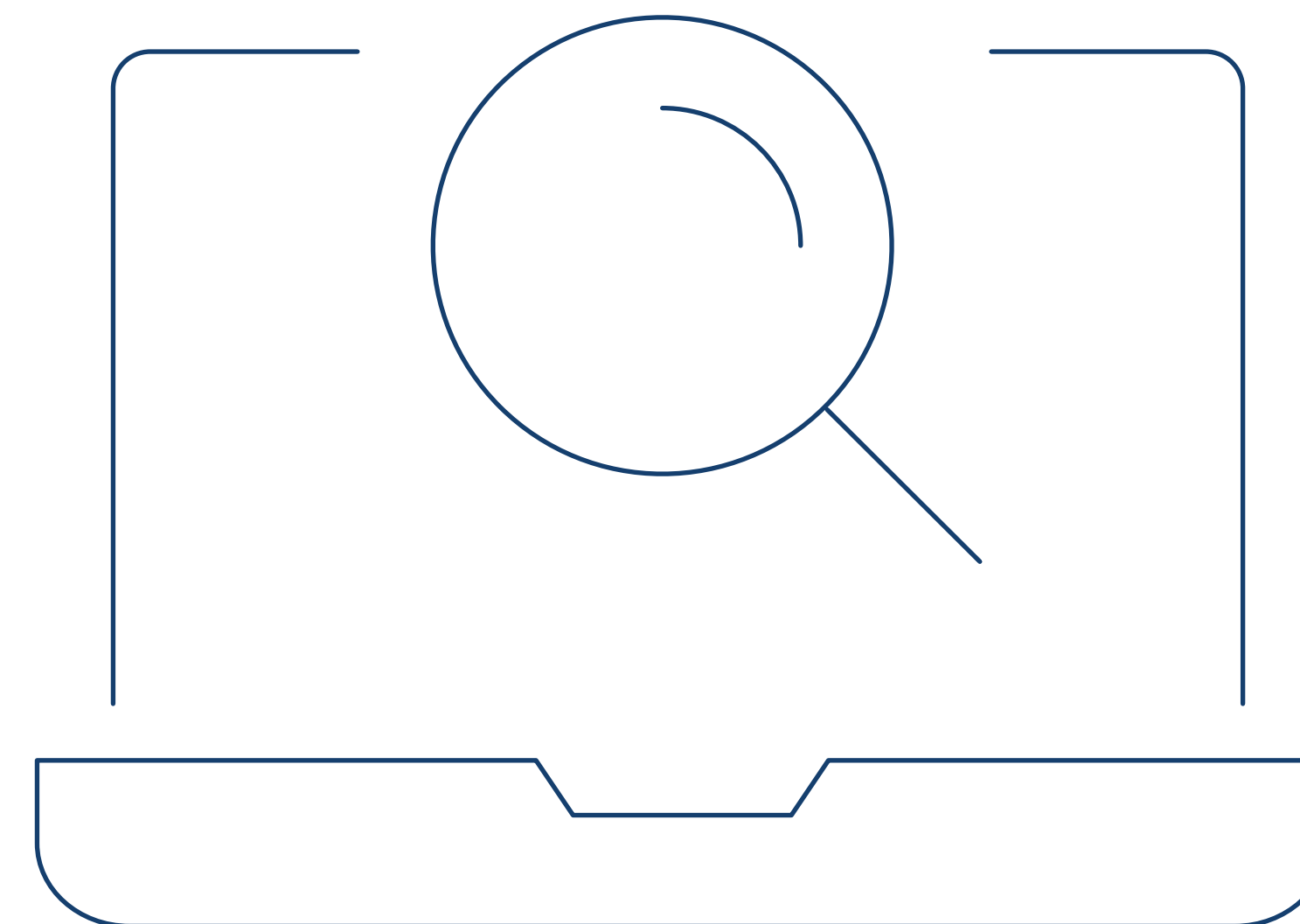
W IV kwartale 2023 r. udostępniemy wszystkie akty wykonawcze i zapewnimy komplet dokumentacji technicznej KSeF.



Przegląd innych obowiązków sprawozdawczych

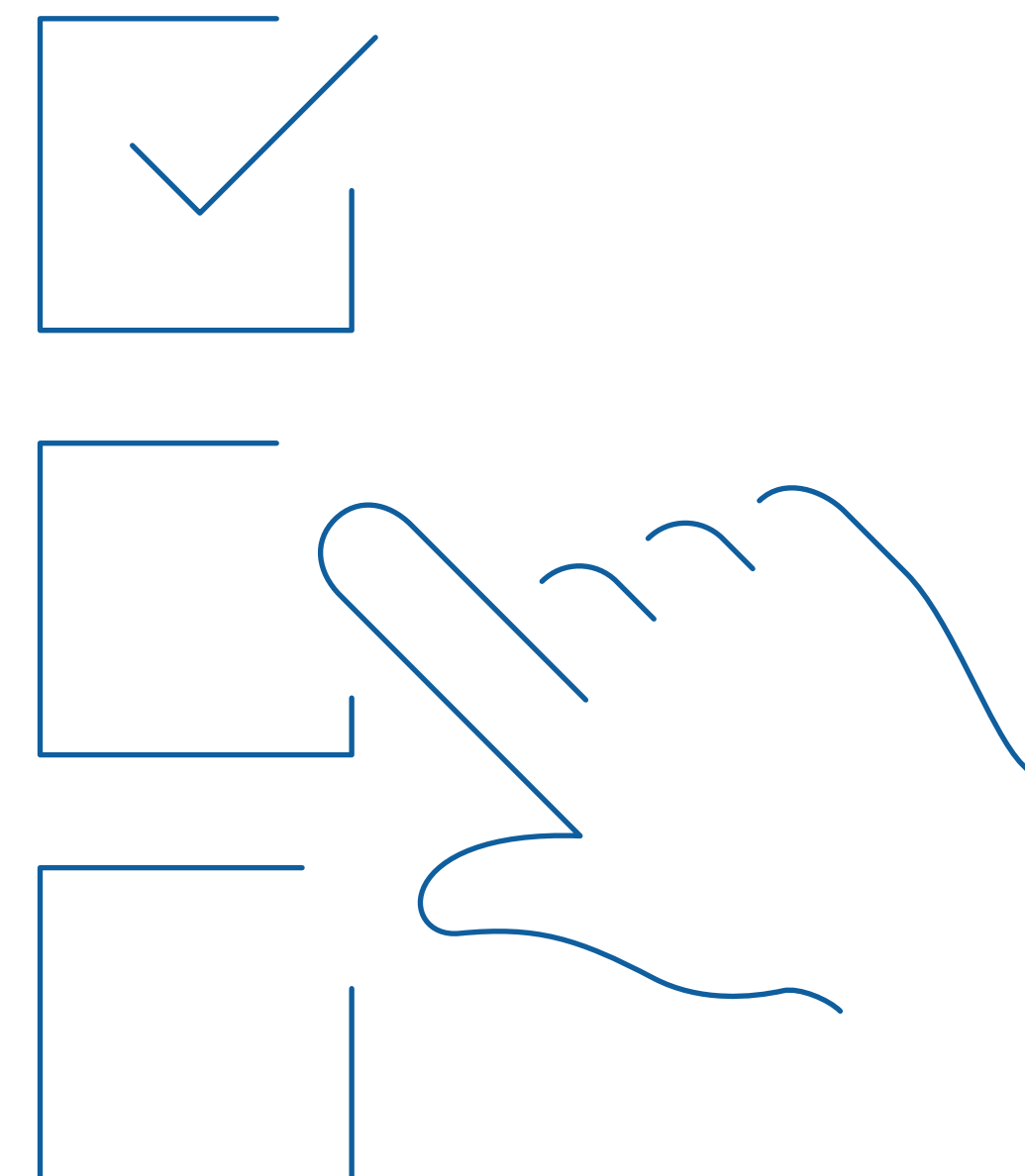
W związku z wdrożeniem KSeF dokonujemy szerszego **przeglądu obowiązków sprawozdawczych podatników**:

- **JPK_FA** – w ustawie wycofujemy obowiązek przekazywania na żądanie organów podatkowych faktur wystawionych w KSeF – są one dostępne dla administracji w toku prowadzonej weryfikacji rozliczeń podatnika
- **JPK_VAT** – połączenie KSeF z JPK_VAT, JPK_VAT z ewolucyjnym podejściem do stoponowych zmian po wdrożeniu KSeF
- **rachunkowość** – usprawnienie procesów obiegu faktur i księgowania, połączony z przygotowaniem do dalszej elektronicznej rachunkowości
- **dalsze uproszczenia** - pełne objęcie obowiązkami KSeF transakcji w Polsce da możliwość wdrażania dalszych uproszczeń w rozliczeniach podatków



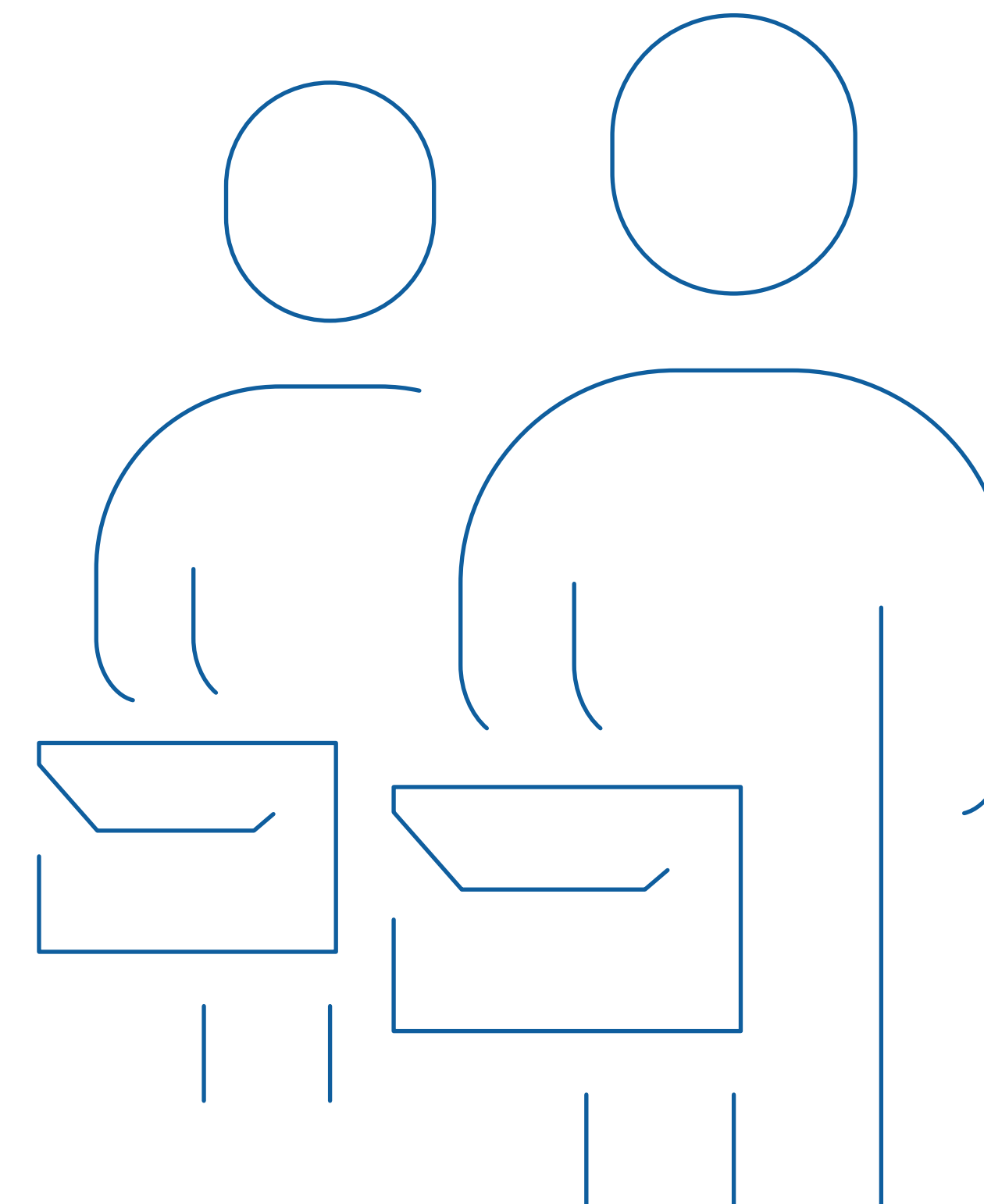
Korzyści **podatkowe** z wdrożenia KSeF

- podstawowy termin zwrotu VAT **skrócony z 60 do 40 dni**
- **uproszczenia** w wystawianiu i rozliczaniu faktur korygujących in minus
- **wyłączenie** z raportowania w JPK_FA i JPK_VAT RR
- **brak** konieczności wystawiania **duplikatu faktur**
 - nie ma możliwość zagubienia lub zniszczenia e-faktury
- wprowadzenie **jednego standardu** e-faktury



Korzyści **biznesowe** z wdrożenia KSeF

- **bezpieczeństwo obrotu:**
 - gwarantuje pewność, że faktura dotarła do kontrahenta
 - zapewnia możliwość sprawdzenia treści faktury w KSeF
- **standaryzacja dokumentu** – e-faktura jest generowana w określonym formacie i strukturze
- **dostęp do e-faktury** praktycznie w czasie rzeczywistym
- **automatyzacja obiegu** e-faktur pomiędzy podatnikami oraz ich księgowanie
- **brak kosztów archiwizowania e-faktur:**
 - e-faktury są archiwizowane w KSeF przez 10 lat

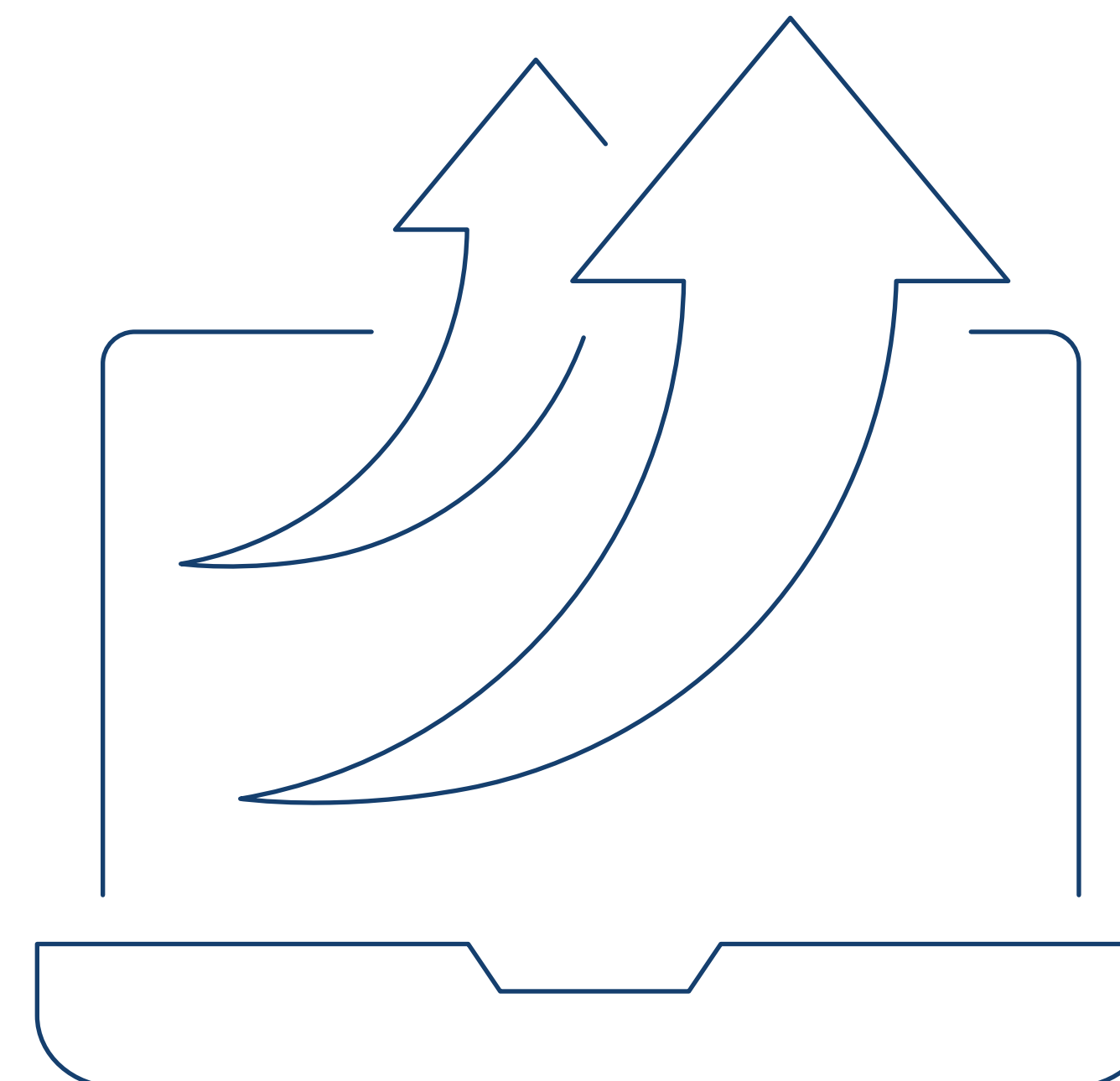


Kampania informacyjna

Po uchwaleniu ustawy przeprowadzimy szereg działań mających na celu przekazanie pełnych informacji podatnikom o obowiązkach w KSeF:

- **dedykowane treści dla sektora MŚP** – proste instrukcje wizualne obsługi KSeF
- **cykl spotkań i konferencji** dla podatników ze wsparciem organizacji branżowych oraz Rady Dialogu Społecznego
- **wsparcie podatników przez urzędy skarbowe** – spotkania z przedsiębiorcami w urzędach, bezpłatne szkolenia
- **kampania medialna** – informacje w mediach tradycyjnych i społecznościowych

Już działają strona www.podatki.gov.pl/ksef oraz adres info.ksef@mf.gov.pl, na który podatnicy i integratorzy mogą kierować pytania dot. KSeF.

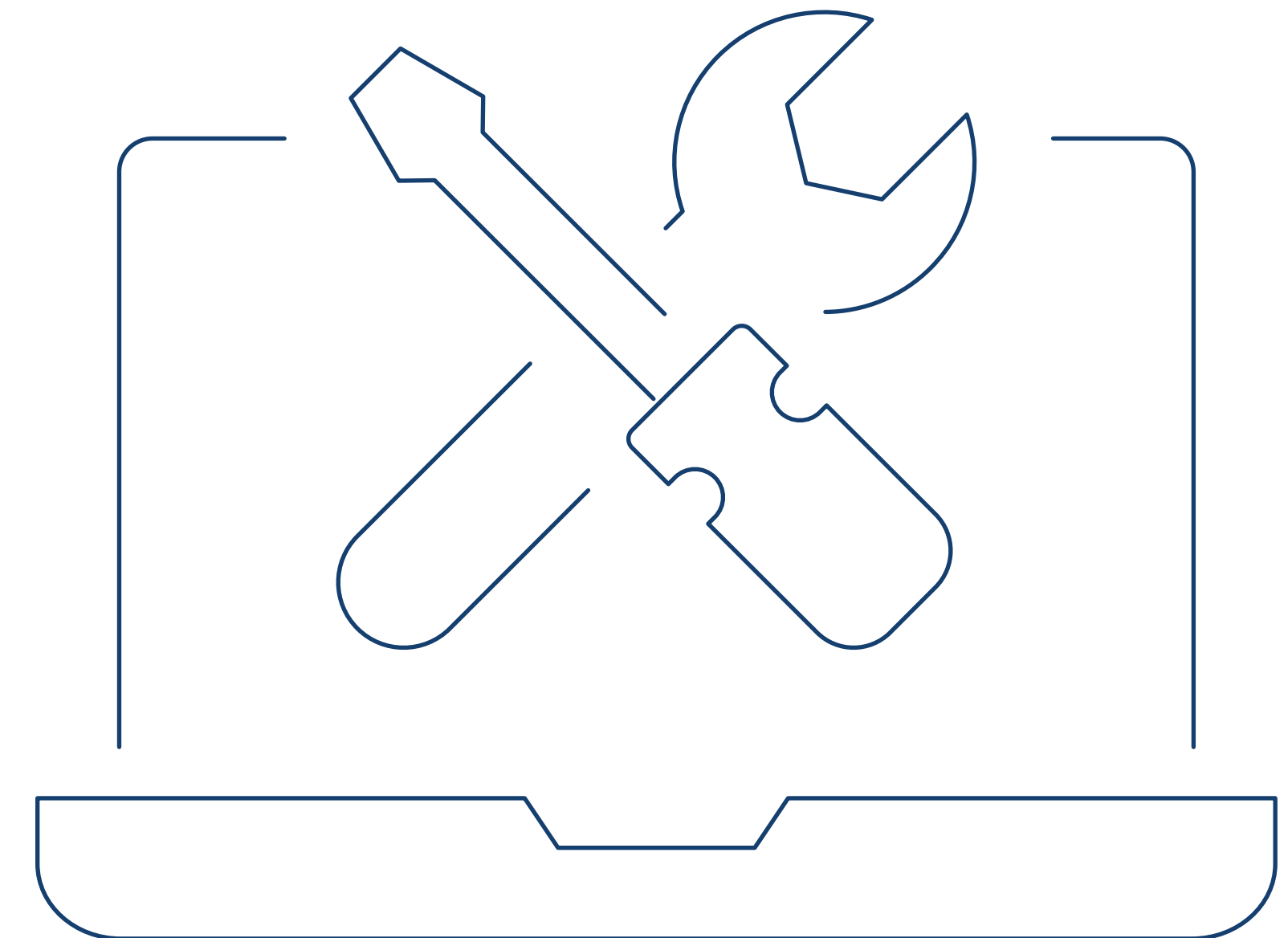


Narzędzia KSeF dla podatników

Środowiska testowe KSeF – API

Interfejsy API kluczowe dla branży IT:

- **środowisko testowe – API**
<https://ksef-test.mf.gov.pl/>
- **środowisko przedprodukcyjne – API**
<https://ksef-demo.mf.gov.pl/>



Środowiska testowe KSeF

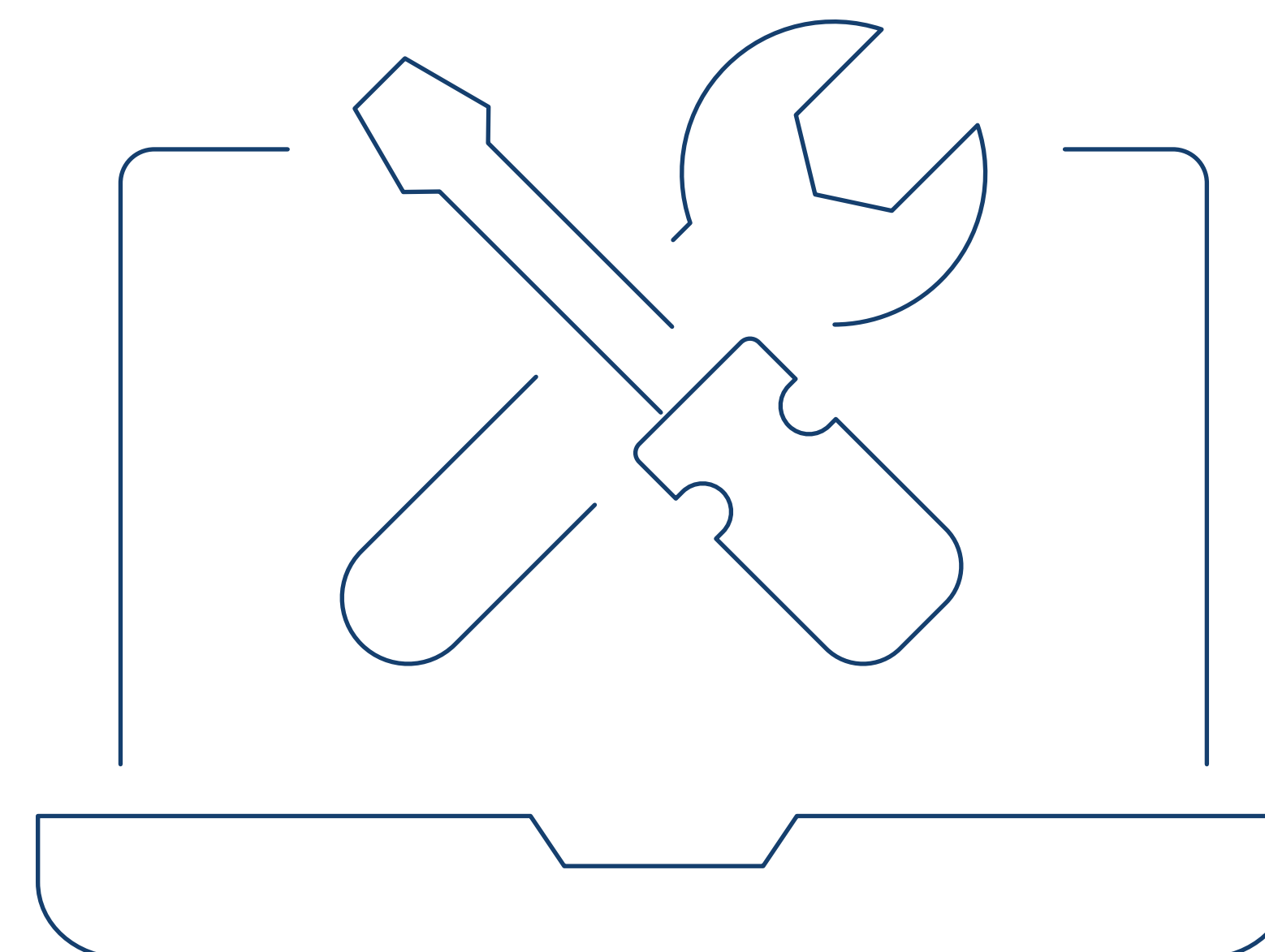
- Aplikacja Podatnika

Użytkownicy Aplikacji Podatnika mają do dyspozycji dwa dodatkowe środowiska testowe:

- wersja testowa
- wersja przedprodukcyjna (demo)

Dostęp do aplikacji:

- <https://www.podatki.gov.pl/ksef/bezplatne-narzedzia-ksef/>



Bezpłatne narzędzia udostępniane przez MF

Aplikacja Podatnika KSeF umożliwia:

- korzystanie z KSeF podatnikom i podmiotom uprawnionym przez tych podatników
- zarządzanie uprawnieniami oraz tokenami
- wystawianie i odbieranie e-Faktur w KSeF

Dodatkowo Aplikacja Podatnika KSeF umożliwia bez konieczności logowania:

- podgląd e-Faktury (anonimowy dostęp do e-Faktury po wskazaniu jej indywidualnych cech),
- weryfikację statusu wysyłki i możliwość pobrania UPO KSeF

Dostęp do aplikacji:

- <https://www.podatki.gov.pl/ksef/bezplatne-narzedzia-ksef/>

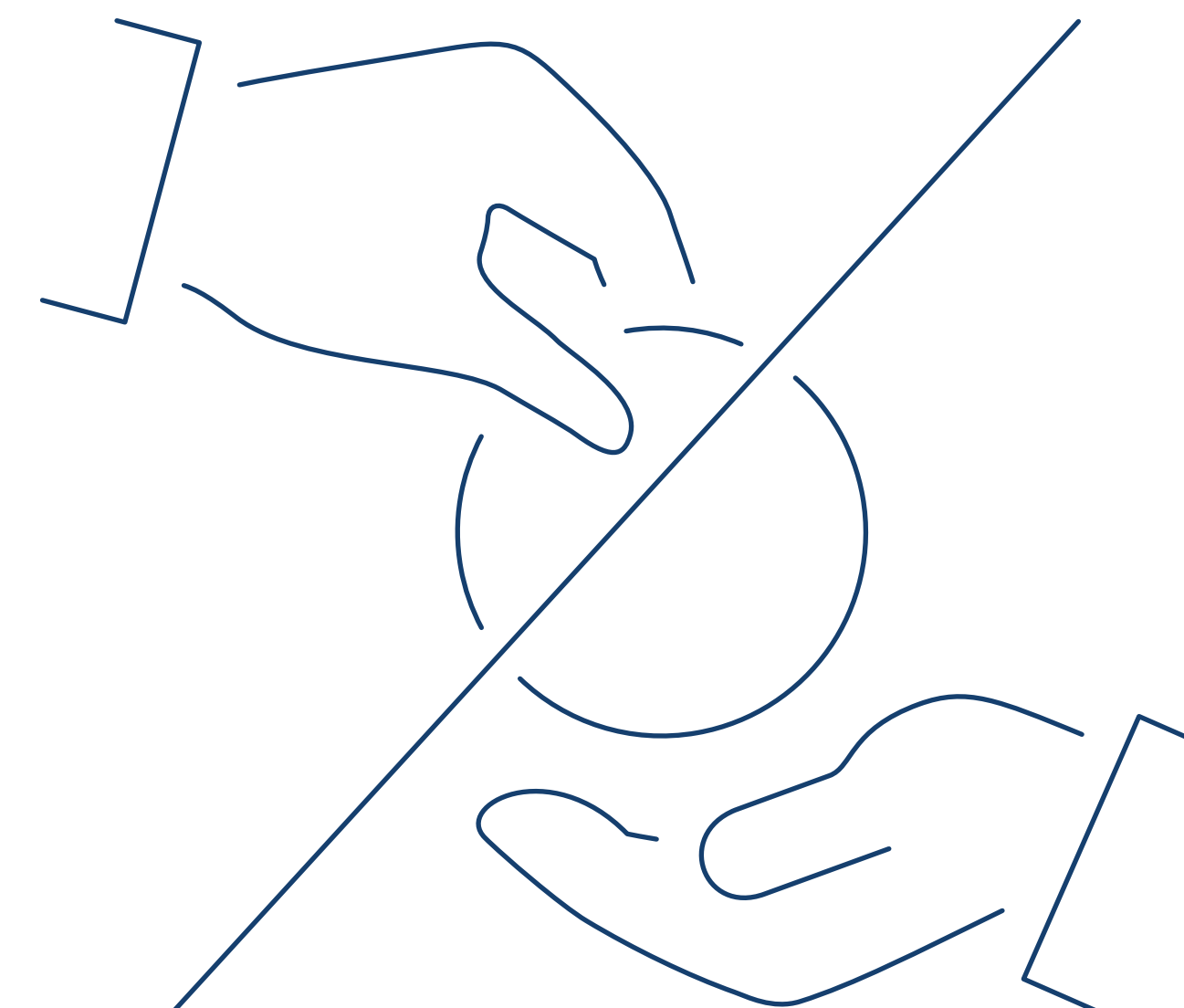
Bezpłatne narzędzia udostępniane przez MF

Aplikacja e-Mikrofirma dostosowana do KSeF:

- powiązanie istniejącego konta z KSeF
- wystawianie faktur w KSeF
- odbieranie e-Faktur z KSeF oraz przenoszenie ich bezpośrednio do ewidencji VAT, bez konieczności ręcznego przepisywania danych

Dostęp do aplikacji:

- aplikacja znajduje się w e-Urzędzie Skarbowym



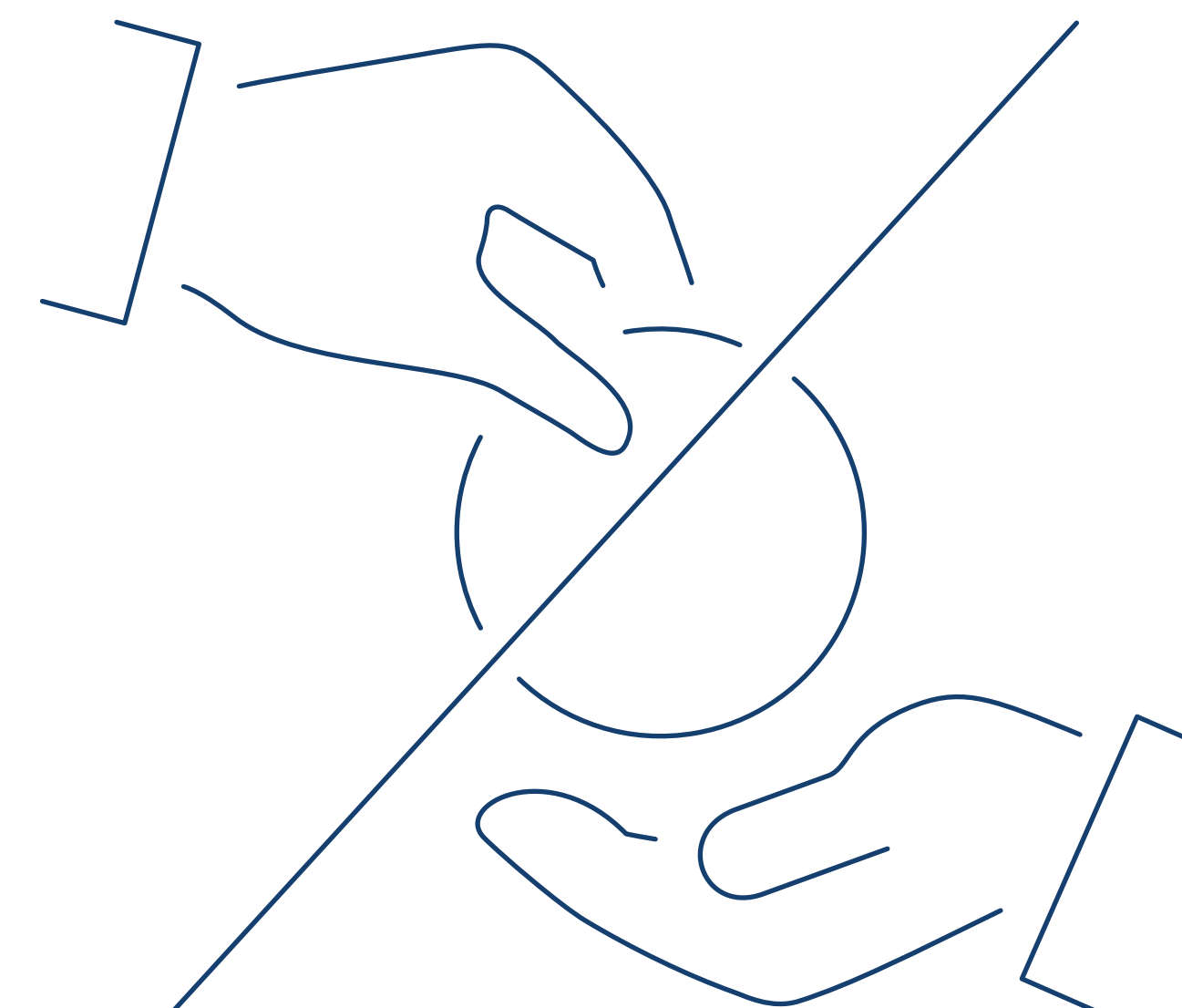
Bezpłatne narzędzia udostępniane przez MF

Aplikacja mobilna:

- wygodne i szybkie wystawianie e-Faktur
- odbieranie e-Faktur w czasie rzeczywistym
- szybkie przekazywanie danych niezbędnych do wystawienia e-Faktury poprzez udostępnianie kodu QR
- możliwość weryfikacji e-Faktury w KSeF poprzez zeskanowanie kodu weryfikującego QR

Dostęp do aplikacji:

- aplikacja będzie dostępna w I kwartale 2024 r. w Google Play oraz App Store

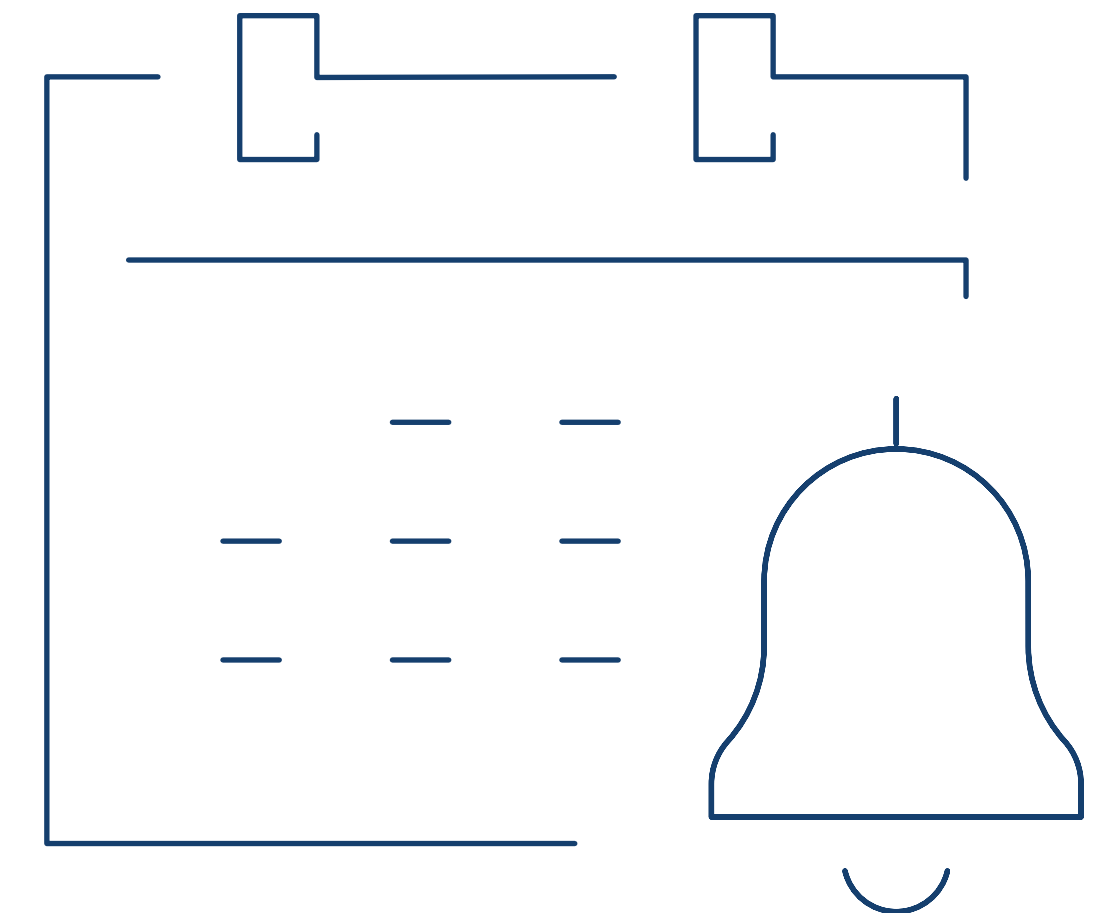


Harmonogram środowiska testowego KSeF dla FA(1) i FA(2)

Harmonogram dalszych działań związanych z publikacją nowej struktury logicznej FA(2) jest następujący:

- środowisko testowe dostosowane do struktury logicznej wraz z dokumentacją udostępnimy w lipcu 2023 r.
- środowisko produkcyjne udostępnimy 1 września 2023 r.

W okresie od lipca do sierpnia 2023 r. na środowisku testowym będą obwijały równocześnie obie wersje – obecnie obowiązująca struktura logiczna FA(1) oraz nowa struktura logiczna FA(2).



Dostępność i bezpieczeństwo

Bezpieczeństwo KSeF

- mechanizm uwierzytelnienia pozwalający na weryfikację tożsamości podmiotu próbującego uzyskać dostęp do KSeF

Dostęp do danych KSeF

- wyłącznie w toku czynności kontrolnych, sprawdzających, w trakcie postępowania podatkowego oraz w celu prowadzenia działalności analitycznej KAS

Dostęp do danych KSeF

- każdorazowo poprzedzony złożeniem wniosku o dostęp przez uprawnionego pracownika US oraz akceptacją przełożonego wraz z podaniem celu

KSeF – dostępność

- system dostępny 24/7
- obsługa do 100 mln faktur dziennie
- gromadzone dane są multiplikowane oraz zapisywane w kopiach zapasowych, aby zabezpieczyć się przed ich utratą także w mało prawdopodobnych, nadzwyczajnych sytuacjach awarii sprzętowej

Dziękuję za uwagę



MF_GOV_PL
KAS_GOV_PL



MinisterstwoFinansow
Krajowa Administracja Skarbowa



ministerstwo-finansow