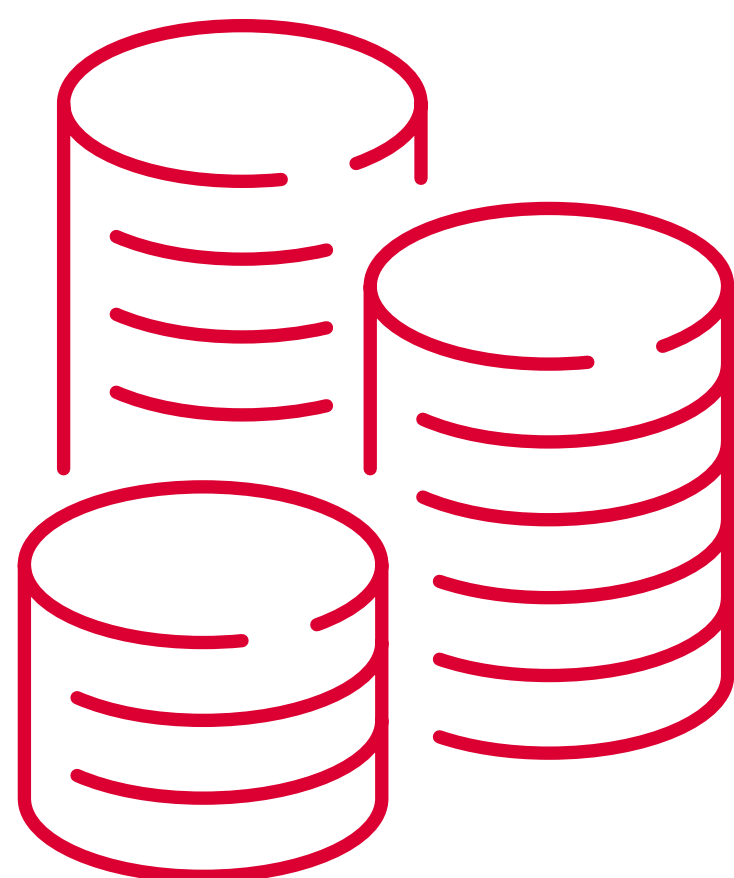


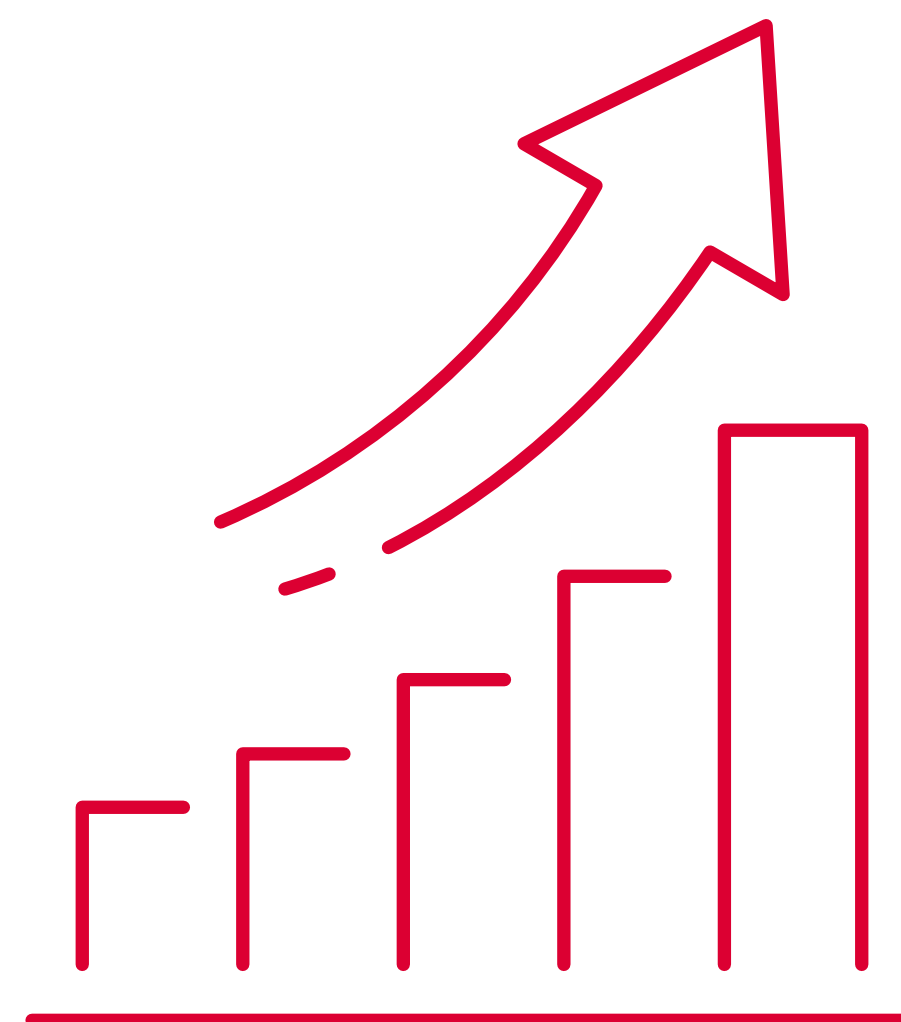
#NiskiePodatki

Rząd przyjął projekt zmian w PIT



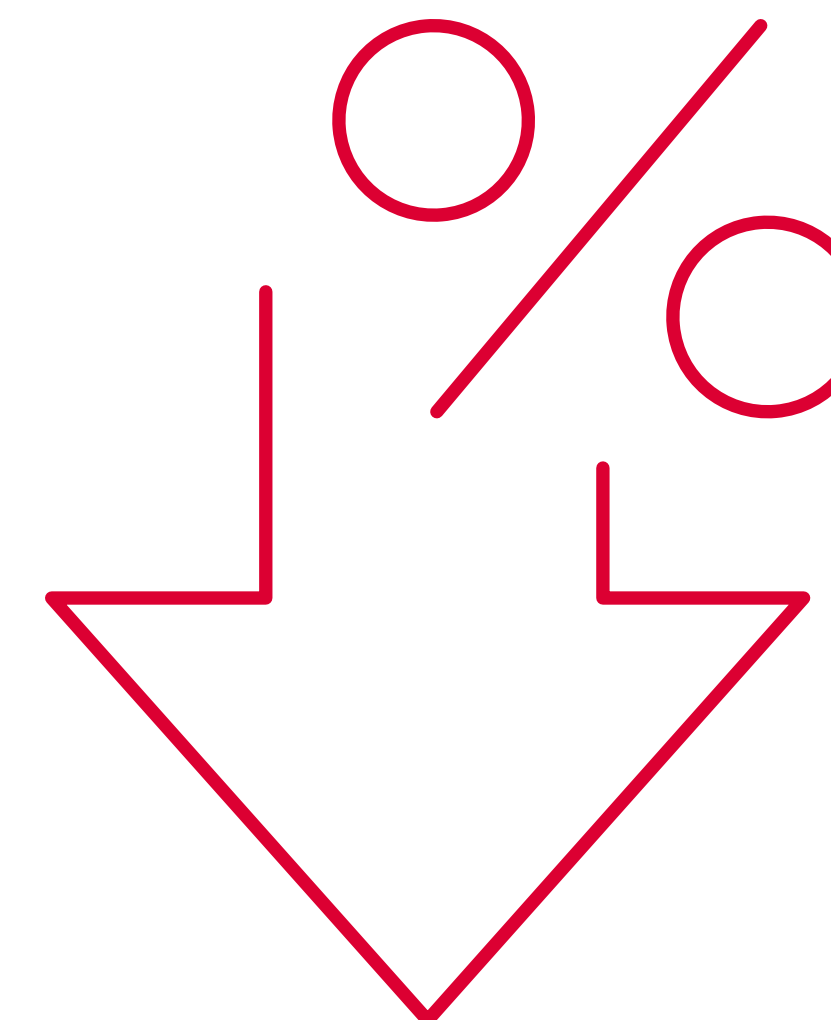
kwota wolna

30 000 zł



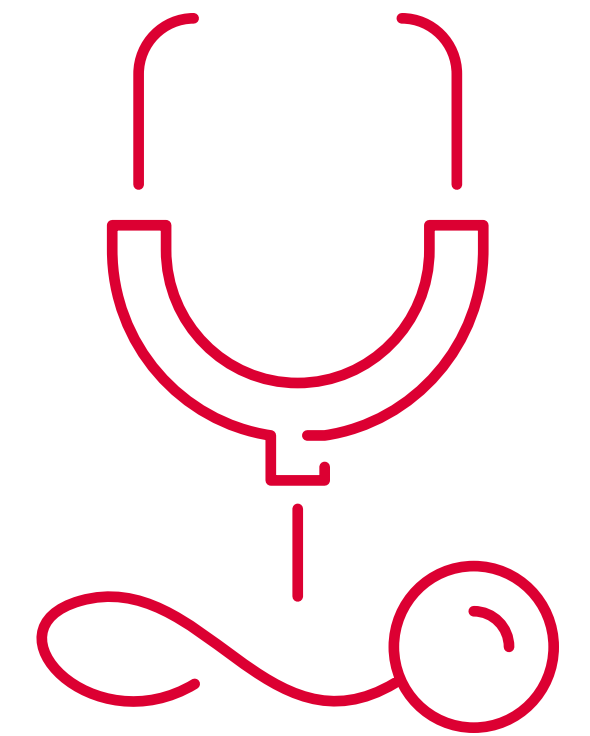
próg podatkowy

120 000 zł



12% PIT

Uwzględnienie składki zdrowotnej w rozliczeniu podatkowym niektórych przedsiębiorców



Przedsiębiorcy:

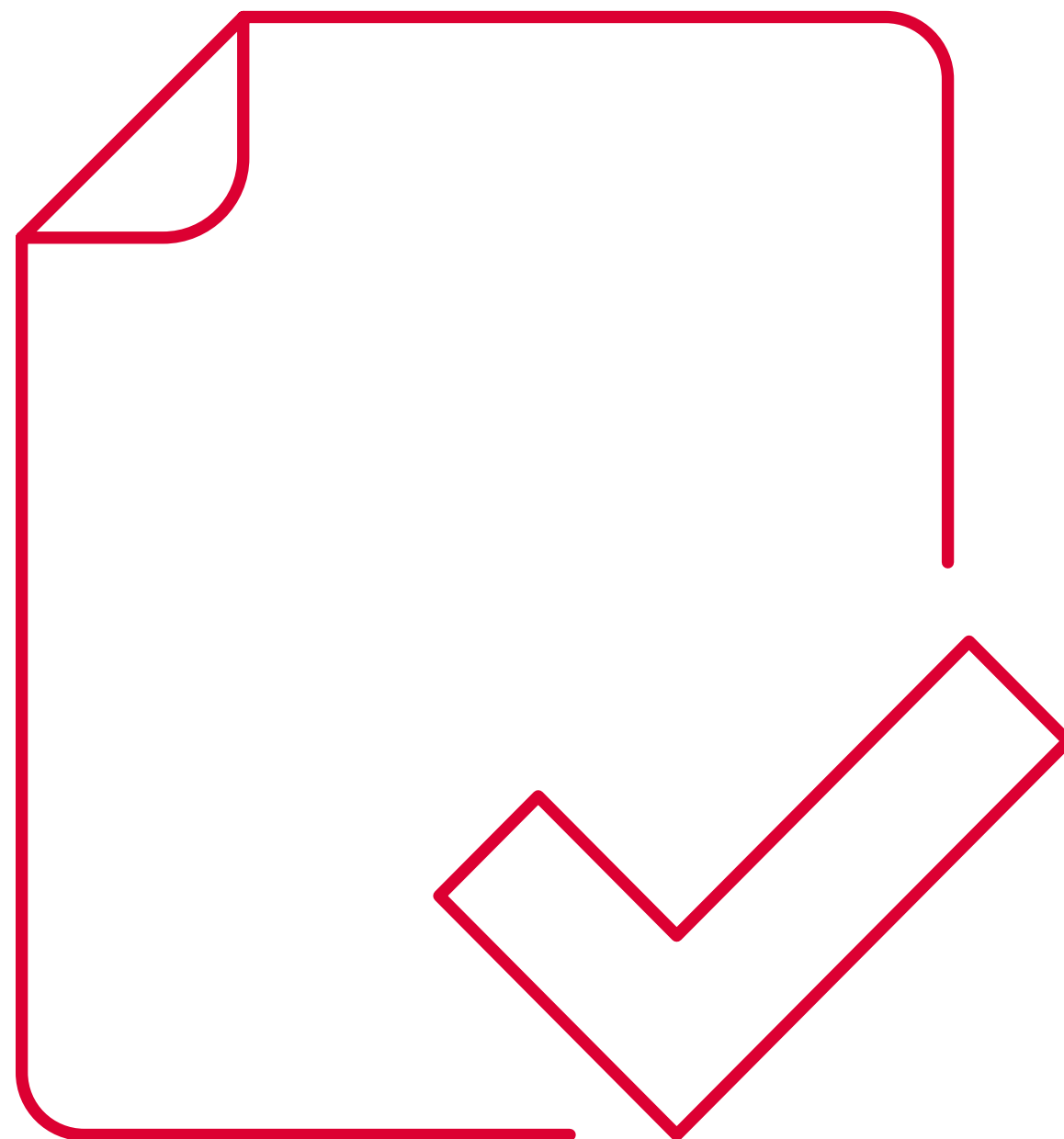
Roczny limit:

- ✓ na podatku liniowym → **8,7 tys. zł** (pomniejszenie dochodu)
- ✓ na ryczałcie → **50 proc. zapłaconych składek zdrowotnych**
(pomniejszenie przychodu)
- ✓ na karcie podatkowej → **19 proc. zapłaconej składki**
(pomniejszenie podatku)

Zmiana dotyczy 1,4 mln podatników

Przedsiębiorcy będą mogli wybrać rozliczenie na skali:

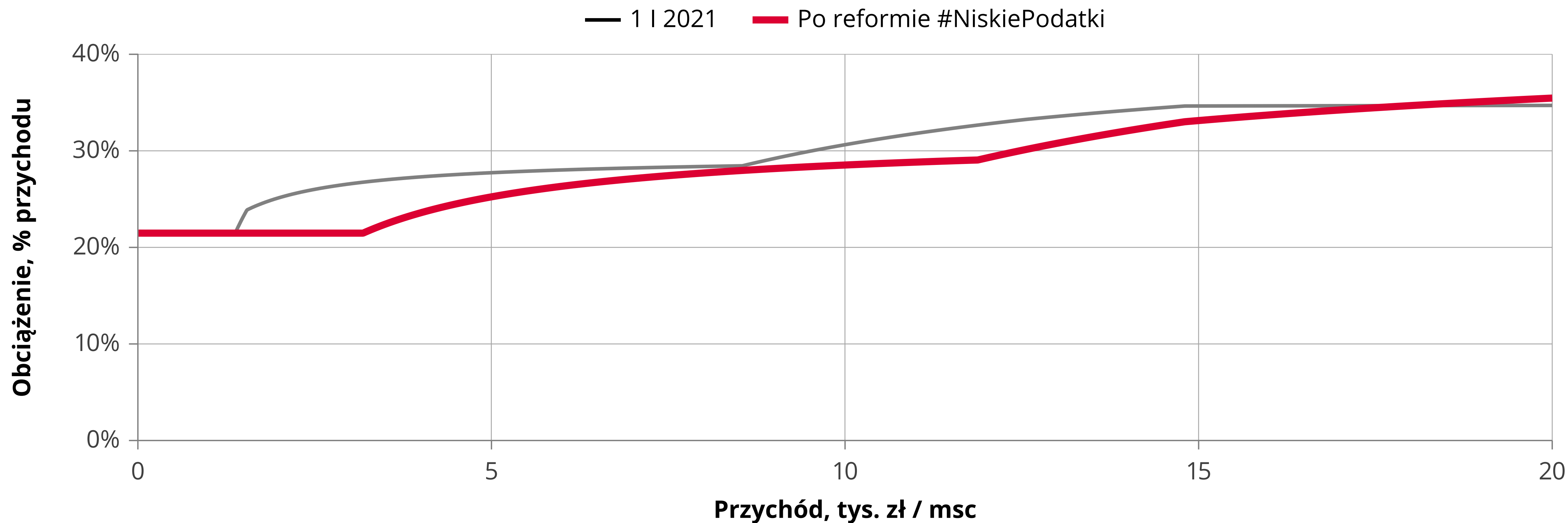
- ✓ **na podatku liniowym i ryczałcie** – ex post (po zakończeniu roku podatkowego 2022 r.) za cały rok podatkowy.
- ✓ **na ryczałcie** – do 22 sierpnia 2022 r. za drugą połowę roku.
- ✓ **PIT** – ujednoczenie terminów rozliczenia dla wszystkich formularzy do 30 kwietnia.



Inne ważne zmiany:

- ✓ Likwidacja tzw. ulgi dla klasy średniej.
- ✓ Od 1 stycznia 2023 r. możliwość dzielenia kwoty wolnej w zaliczkach pomiędzy maksymalnie 3 płatników oraz kwota wolna rozliczana w zaliczkach przy umowach zlecenia.
- ✓ Pakiet prorodzinny.
- ✓ Rekompensaty dla samorządów za utratę wpływów z PIT.
- ✓ Uchylenie podwójnego wyliczania zaliczek.
- ✓ Ulga na zabytki dotyczy tylko wydatków na remont.
- ✓ Wyłączenie odpowiedzialności księgowych.
- ✓ Brak składki zdrowotnej do 6000 zł dla osób powołanych do realizacji m.in. obowiązków społecznych lub obywatelskich.

Osoby mało i średnio zarabiające na umowie o pracę zapłacą łącznie mniej PIT, ZUS i NFZ niż w 2021 r. (względem płacy brutto)



Dziękujemy za uwagę

